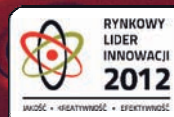


Hit MoreMo

SAMOCHODOWE ZBIORNIKI CIŚNIENIOWE DRUCKBEHÄLTER FÜR KFZ-FAHRZEUGE

polmaCon
LPG

Największy wybór zbiorników
Die größte Auswahl den Tanks





polmaCon
LPG

Die größte Auswahl den Tanks

polmaCon
LPG

Największy wybór zbiorników

ZBIORNIKI LPG LPG Tanks



Rozwijająca się szybko jak nigdy dotąd motoryzacja i wymagający klienci stawiają coraz trudniejsze zadania całej branży samochodowej. Konstrukcje zmieniają się w kierunku wykorzystania do maksimum przestrzeni w autach i obniżenia ciężaru. Dąży się przy tym do zwiększenia zasięgu samochodu! Jak tu więc pogodzić „wodę z ogniem”?

Okazuje się jednak, że można. Dowodem na to są nowoczesne zbiorniki LPG:

- **MoreMo** - More & Modern, czyli więcej i nowocześnie;
 - **Hit** - tradycyjny montaż i zmniejszony ciężar;
- Dzięki nowoczesnej konstrukcji zbiorniki te mają dodatkowo szereg cennych zalet.

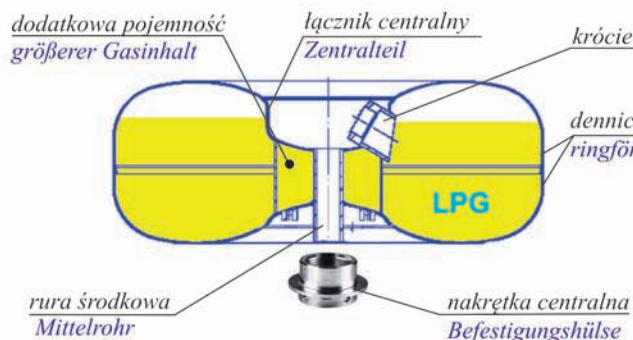
Die rasant und kräftig aufschwung nehmende Automobilindustrie und anspruchsvolle Kunden setzen der gesamten Autobranche immer schwierigere Aufgaben. Moderne Fahrzeugkonstruktionen weisen durchschnittlich eine maximale Nutzung des Fahrzeug-Innenraums, eine Gewichtsreduzierung sowie eine Reichweitenerhöhung auf.

Moderne LPG-Tanks beweisen die Möglichkeiten diese Anforderungen auf einen Punkt zu bringen.

- **MoreMo** bedeutet More and Modern - mehr und modern
 - **Hit** - traditioneller Einbau bei reduziertem Gewicht
- Durch moderne Konstruktion bieten die Tanks eine Reihe wertvoller Vorteile.



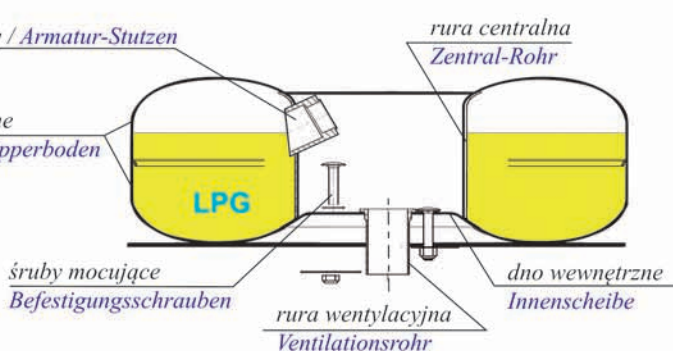
Toroidalny MoreMo Radtank MoreMo



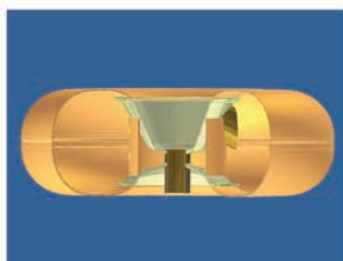
- większa pojemność LPG dla podobnych wymiarów;
- nowatorski, prosty jednopunktowy montaż;
- szeroki zakres stosowanej armatury (MVA, 3 i 4 otworowe);
- różne pozycje montażu (leżące, podwieszane, stojące).
- Größerer Gasinhalt bei gleichen Ausmaßen
- Moderne, einfache Ein-Punkt Befestigung
- Verschiedene Armaturen möglich (Multiventil, 3,4-Loch)
- Verschiedene Befestigungsmöglichkeiten möglich (stehende, liegende, hängende, vertikale, horizontale)



Toroidalny Hit Radtank Hit



- tradycyjny montaż - dwu i czteropunktowy;
- mniejszy ciężar zbiorników niż dotychczasowych konstrukcji
- szeroki zakres stosowanej armatury (MVA, 3 i 4 otworowe);
- różne pozycje montażu (leżące, podwieszane).
- Traditionelle 2 und 4-Punkt Befestigung
- Vermindertes Gewicht bei gleicher Kapazität
- Verschiedene Armaturen möglich (Multiventil, 3,4-Loch)
- Verschiedene Befestigungsmöglichkeiten möglich (liegende, hängende)



Gwarancja najwyższej jakości potwierdzona Medalem Europejskim



ZBIORNIKI LPG do WIELOZAWORU (MVA)

LPG Tanks für Multiventil (MVA)

- Zbiorniki **MoreMo** i **Hit** współpracują z wielozaworami (MVA) do kołnierza D48 mm:
 - mocowanymi na 6 śrub: wewnętrzne (MVA 30°) oraz zewnętrzne (MVA 0°);
 - mocowanymi na 4 śruby: wewnętrzne (MVA 30° i 330°).

Zbiorniki **MoreMo** i **Hit** mogą być wyposażone w dodatkowy zawór bezpieczeństwa (PRD - Pressure Relief Device), który pozwala na stosowanie MVA ORION bez zaworu bezpieczeństwa. Dzięki oddzielnemu PRD zbiornik może być montowany w różnych pozycjach, niedostępnych przy użyciu tradycyjnej armatury. **NOWYM rozwiązaniem** w **MoreMo** i **Hit** jest zbiornik podwieszany z MVA wewnętrznym 330° (R).

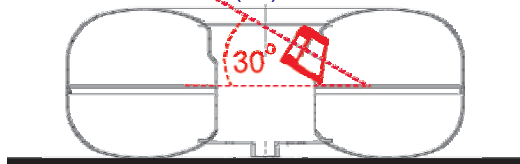
- Zbiorniki **MoreMo** i **Hit** występują także w wersji przygotowanej do montażu dużego MVA z pompą LPG (Liquid Injection) wyposażone w kołnierz D 100-120 mm.

- **MoreMo** und **Hit - Tanks** können mit D48 Multiventilen verwendet werden
 - Mit 6 Schrauben - Innenbefestigung (30° MVA) und Außenbefestigung (0° MVA)
 - Mit 4 Schrauben - Innenbefestigung (30° und 330° MVA).

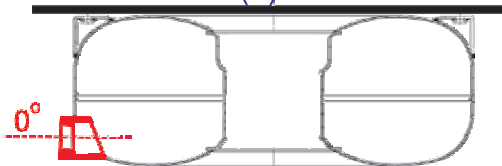
Die **MoreMo** und **Hit - Tanks** können mit einem zusätzlichen Sicherheitsventil (PRD - Pressure Relief Device) ausgestattet werden, welches die Nutzung des Multiventils ORION (ohne Sicherheitsventil) erlaubt. Dieses gesonderte Sicherheitsventil (PRD) ermöglicht verschiedene Montagepositionen des Tanks, die bei der Verwendung einer traditionellen Armatur nicht möglich wären. **Eine neue Lösung** bei **MoreMo** und **Hit Tanks** ist ein hängender Tank mit einem 330° (R) Innenmultiventil.

- **MoreMo** und **Hit - Tanks** werden auch in einer Version angeboten, die für die Kombination mit einer Flüssiggaspumpe mit Durchmesser 100-120 mm geeignet ist.

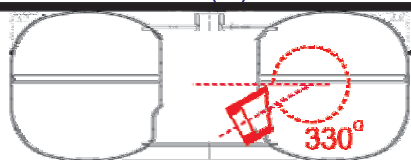
Wielozawór MVA wewnętrzny 30° (W) - zbiornik leżący
Liegender Tank mit einem 30° (W) Innenmultiventil



Wielozawór MVA zewnętrzny 0° (Z) - zbiornik podwieszany
Hängender Tank mit einem 0° (Z) Außenmultiventil



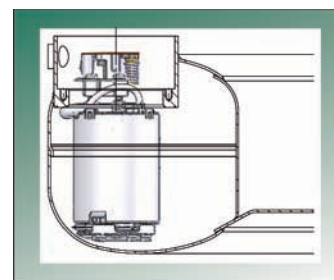
Wielozawór MVA wewnętrzny 330° (R) - zbiornik podwieszany
Hängender Tank mit einem 330° (R) Innenmultiventil



Mocowanie MVA na 6 śrub
6-Schrauben-Befestigung



Mocowanie MVA na 4 śruby
4-Schrauben-Befestigung



Mocowanie dużego MVA z pompą LPG
Befestigung der Flüssiggaspumpe mit Ventilsatz



Zbiornik do montażu dużego MVA z pompą LPG
Der Tank zur Kombination mit Flüssiggaspumpe mit Ventilsatz



Garantie für die höchste Qualität bestätigt mit der Europäischen Medaille



ZBIORNIKI LPG do ARMATORY 4 OTWOROWEJ (4 HOLE) LPG Tanks für 4-Loch Armatur (4 HOLE)



Zawór napełnienia 80%
80%-Füllstoppventil



Wskaźnik ilości LPG
LPG- Füllstandanzeige



Zawór bezpieczeństwa
Sicherheitsventil



Elektrozawór wypływu
Abfluss-Magnetventil

Za armaturę najwyższej klasy uważane jest wyposażenie 4 otworowe zbiorników LPG, zwanej także „holenderskim”, które jak sama nazwa wskazuje stosowane jest w Holandii - wykorzystywane jest także w Belgii, Niemczech i Australii.

W **MoreMo** i w **Hit** zastosowano dwa rozwiązania rozmieszczenia **elementów armatury**:
- **wewnątrz gabarytów zbiornika (W - 30°, R - 330°)** - w odróżnieniu od tradycyjnych rozwiązań, gdzie cała armatura znajduje się po stronie zewnętrznej zbiornika, zdecydowanie zwiększa pojemność zbiornika montowanego w bagażniku,
- **na zewnątrz zbiornika (Z lub F - 150°)**, czyli tradycyjne z dodatkową obudową zaworów.

Absolutną NOWOŚCIĄ są zbiorniki 4 otworowe stojące „STAND” **MoreMo**, które umożliwiają montaż w pozycji niedostępnej dla innych rozwiązań, poszerzając tym samym zakres możliwości adaptacji pojazdów na zasilanie gazem.

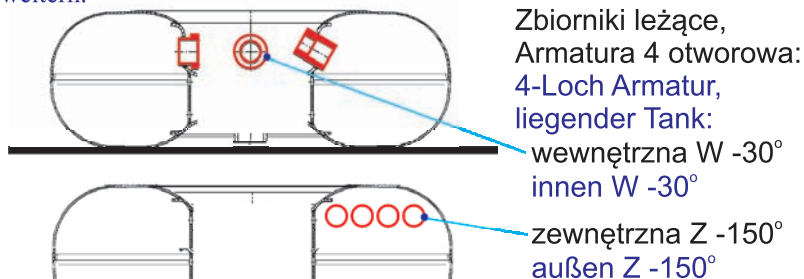
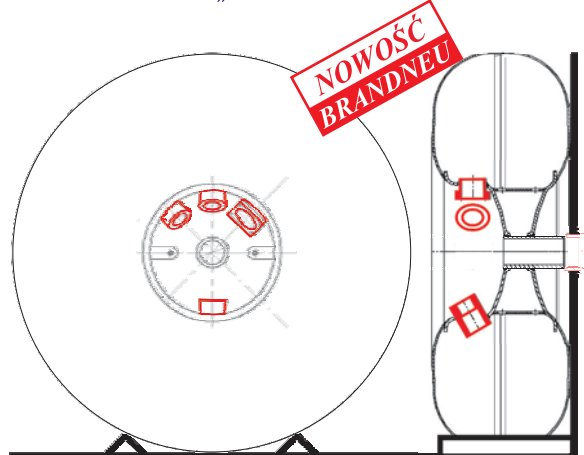
Die 4-Loch Armatur bei LPG Tanks gehört zu den erstklassigen Einrichtungen. Die Bezeichnung „4-Loch” wird auch „holländisch” genannt und wird vor allem in Holland, Belgien, Deutschland und Australien verwendet.

MoreMo und **Hit** nutzen innovative Lösungen indem sie **die einzelnen Elemente der Armatur**:

- **in dem Innenraum des Tanks (W - 30°, R - 330°) unterbringen** - im Gegensatz zu herkömmlichen Lösungen, bei denen die gesamte Armatur sich auf der Außenseite befindet, was vergrößert entscheidend die Kapazität des Tanks, der im Kofferraum eingebaut worden ist.
- **in dem Außenraum des Tanks (Z oder F - 150°) es meint traditionelle Armatur mit zusätzlichem Gehäuse**

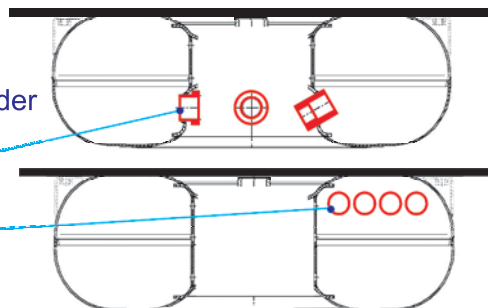
Absolute NEWCOMER sind stehende 4-Loch „STAND” Tanks, die eine alternative Montage in einer unzugänglichen Position ermöglichen und dadurch den Spielraum für die Umrüstung auf den Gasbetrieb erweitern.

Armatura 4 otw. „Stand” - zbiornik stojący
4-Loch Armatur „Stand” - stehender Tank



Zbiorniki leżące,
Armatura 4 otworowa:
4-Loch Armatur,
liegender Tank:
wewnętrzna W -30°
innen W -30°
zewnętrzna Z -150°
außen Z -150°

Zbiorniki podwieszane,
Armatura 4 otworowa:
4-Loch Armatur, hängender
Tank:
wewnętrzna R -330°
innen R -330°
zewnętrzna Z -150°
außen Z -150°





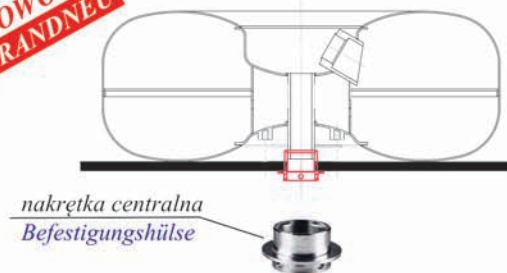
MOCOWANIE W POJAZDACH

Zbiorniki **MoreMo** zostały zaprojektowane z ukierunkowaniem na uproszczenie procesu ich montażu w samochodach.

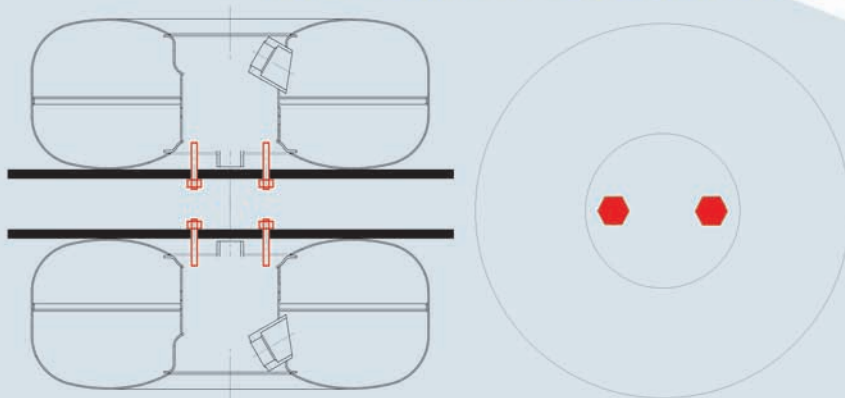
Dla zamontowania **MoreMo** wystarczy wykonać tylko jeden otwór w karoserii pojazdu, który służy do montażu zbiornika za pomocą nakrętki centralnej. To **NOWATORSKIE** rozwiązanie ogranicza do minimum ingerencję w konstrukcję auta, **zdecydowanie upraszcza i przyspiesza montaż zbiornika** oraz systemu wentylacji komory gazoszczelnej. Różne długości nakrętki centralnej (bazowa - B00, skrócona - S60, wydłużona - W60) pozwalają na zastosowanie tego rozwiązania do różnych konstrukcji podwozi.

Mocowanie jednopunktowe MoreMo

NOWOŚĆ BRANDNEU



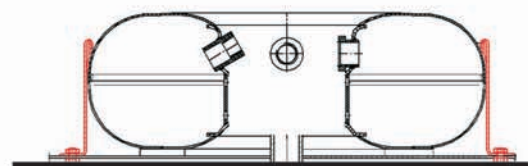
Mocowanie dwupunktowe MoreMo i Hit Zweipunktbefestigung MoreMo und Hit



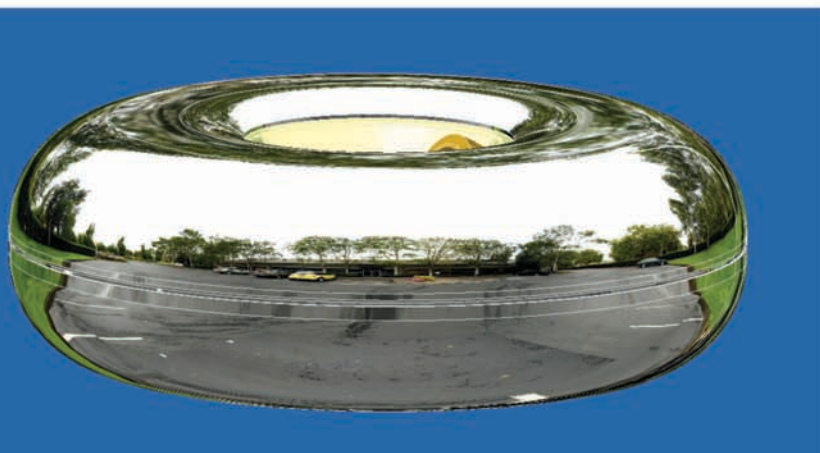
Montaż zbiorników **MoreMo** i **Hit** można wykonać przy użyciu dwóch śrub z podkładkami i nakrętkami, jest to rozwiązanie tradycyjne dla zbiorników z armaturą wewnętrzną i z zewnętrzną. **Zbiornik MoreMo może montować jedna osoba.**

Der Einbau von **MoreMo** und **Hit Tanks** kann auch mittels zwei Steckschrauben mit Unterlagen und Schraubenmutter durchgeführt werden. Diese Einbauart wird bei herkömmlichen ringförmigen Tanks verwendet und **erfordert nur eine Person zur Montage.**

Mocowanie za pomocą obręczy



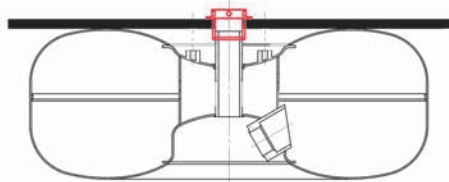
Obręcz jest dodatkowym elementem, który wspólnie ze wspornikami umożliwia montaż zbiornika **MoreMo** i **Hit** w aucie.





Befestigung im Fahrzeug

Einpunktbefestigung MoreMo



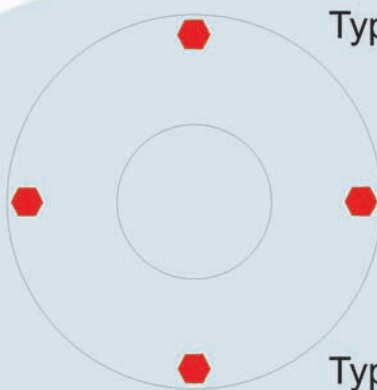
Die **MoreMo Tanks** wurden unter dem Aspekt entwickelt den gesamten Einbauvorgang zu vereinfachen.

Zur Tankmontage genügt nur ein Montageloch in der Fahrzeugkarosserie, das weiterhin zur Tankbefestigung mittels aufgezogener Befestigungs- und Ventilationshülse dient. Diese **INNOVATIVE** Lösung **reduziert den Eingriff in die Fahrzeugkonstruktion, sie vereinfacht und beschleunigt die Montage des Tanks** und Lüftungssystems. Unterschiedliche Längen der Befestigungs- und Ventilationshülse erlauben die Anpassung an verschiedene Wagengestelle (B00 - Basis, S60 - Kurz, W60 - Lang).

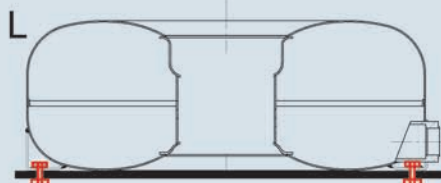
Mocowanie czteropunktowe MoreMo i Hit Vierpunktbefestigung MoreMo und Hit

Zbiorniki **MoreMo** i **Hit** są dostępne w wersji z czterema łapami (typ L) lub/i czterema uszami (typ F), do których wkręcane są śruby mocujące zbiornik do karoserii pojazdu. **Ten typ mocowania (typ F) stosowany jest najczęściej w zbiornikach podwieszanych.**

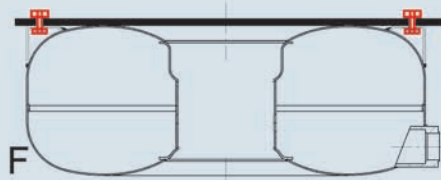
MoreMo und **Hit Tanks** sind erhältlich in der Version mit 4 Ösen (Griffen) an der Unterseite (Typ L) oder Oberseite (Typ F), an welcher die Befestigungsschrauben eingeschraubt sind. **Diese Art der Befestigung (Typ F) wird häufig in Unterflurtanks wie bei herkömmlichen Unterflurtanks verwendet.**



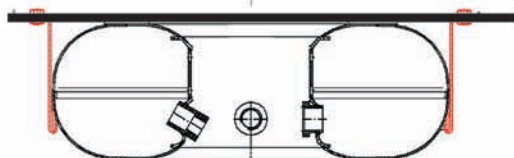
Typ L



Typ F



Bandbefestigung



Das Band ist ein zusätzliches Element, das mit Hilfe von Stützen einen **MoreMo** und **Hit Tank** im Fahrzeug einbauen lässt gleichermaßen wie bei herkömmlichen Tanks.



Zbiorniki LPG MoreMo i Hit to nowoczesne, autorskie konstrukcje opracowane w dziale B+R (Badań i Rozwoju) zakładu produkującego zbiorniki dla motoryzacji od ponad pół wieku. Zbiorniki produkowane są na zautomatyzowanych liniach z wykorzystaniem najnowszych technologii. MoreMo i Hit przystosowane do różnej armatury (wielozawory - MVA; armatura 3 i 4 otworowa; duże MVA z pompą LPG) dostępne są w szerokim zakresie rozmiarów: średnice (D) od 565 do 720 mm; wysokości (H) od 180 do 300 mm; pojemności od 34 do 107 litrów.

MoreMo und Hit LPG-Tanks weisen modernes und originelles Design auf - entwickelt in der F&E Abteilung des Produktionsbetrieb, der schon seit mehr als einem halben Jahrhundert für die Automobilindustrie Tanks herstellt. Zur Herstellung der Tanks werden hoch automatisierte Fertigungslinien und allerneuste Technologien angewandt.

Radtanks MoreMo sind für unterschiedliche Armatur geeignet (Multiventile-MVA; 4-Loch Armatur; Flüssiggaspumpe) und in einer Vielzahl von Größen erhältlich: Durchmesser (D) von 565 bis 720 mm; Höhe (H) von 180 bis 300 mm; Volumen von 34 bis 107 Liter.

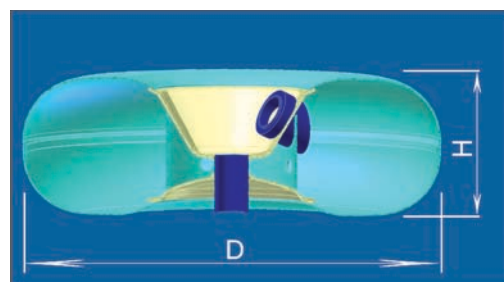


Mocowanie Befestigung

Zbiorniki MoreMo / MoreMo Tanks

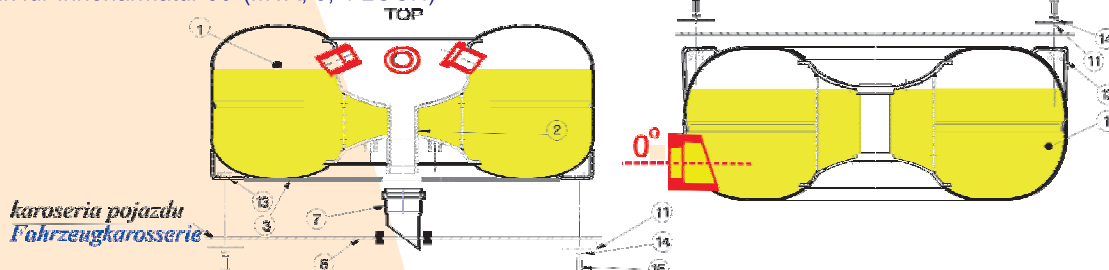
Każdy z typoszeregu zbiorników MoreMo, przedstawionych w tabeli, może być montowany w pojeździe na 5 różnych sposobów: **proste i szybkie mocowanie za pomocą nakrętki centralnej**, która oprócz mocowania, spełnia także rolę systemu wentylacji lub dwie śruby dwustronne wkręcane w gniazda na zbiorniku lub cztery śruby przykręcane do łap (typ L) lub do uszu (typ F), czy też dodatkową obręcz.

Jeder MoreMo Tank aus der zusammengestellten Tabelle kann in einem Fahrzeug montiert werden, optional: **Schneller und einfacher Einbau mit einer Mutter am zentralen Rohr, welches auch als Ventilation dient. Oder traditionelle Befestigung mit 2 Schrauben Befestigung - und Ventilationshülse**, oder mittels 4 Befestigungsschrauben, die an die „Ösen“ oben (Typ F) oder unten (Typ L) verschraubt werden, oder mittels zusätzliches Band.



W - zbiornik do armatury wewnętrznej (MVA, 3 i 4 HOLE)
W - Tank für Innenarmatur 30° (MVA, 3, 4 LOCH)

F - zbiornik pełen do armatury zewn. 0° (MVA, 3 i 4 HOLE, duży MVA z pompą)
F - Tank "FULL" für Außenarmatur 0° (MVA, 3, 4 LOCH und Flüssiggaspumpe)

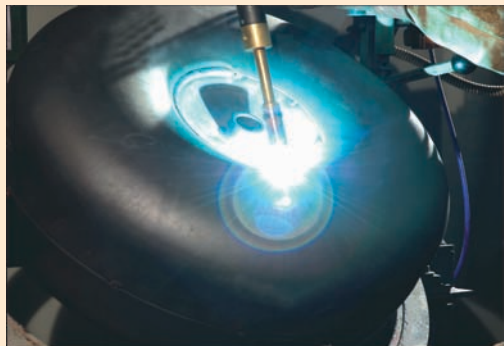


Pojemność zbiorników (litry) / Tanks Kapazitäten (Angabe in Liter)

Średnica Durchmesser D [mm]	Wysokość zbiornika H [mm] / Höhe Tanks H [mm]																	
	180		190		200		220		230		240		250		270		300	
	W	F	W	F	W	F	W	F	W	F	W	F	W	F	W	F	W	F
565	35	38	38	40	40	42	45	47	46	49	49	52	-	-	-	-	-	-
580	-	-	39	41	41	44	46	49	48	51	51	54	53	56	-	-	-	-
600	-	-	41	44	45	47	50	53	52	55	56	58	59	59	64	67	72	75
630	-	-	47	49	50	53	56	59	58	61	62	65	65	66	71	74	80	83
650	46	-	50	52	53	56	59	62	63	65	66	68	70	70	75	78	85	88
680	-	-	53	55	56	59	61	64	66	67	71	73	74	75	81	84	92	95
720	-	-	61	62	64	67	72	75	76	78	80	83	85	87	92	95	104	107

4 HOLE				MVA		
30°	150°	330°	STAND	0°	30°	330°

Zbiorniki posiadają homologacje i certyfikaty / Zeichenerklärung:
 - homologacja wg ECE 67R01 / Genehmigung nach ECE 67R01
 - certyfikacja UkrCEPRO (Ukraina) / UkrCEPRO Zertifikat (Ukraine)
 - certyfikacja GOST (Rosja) / GOST Zertifikat (Russland)



i wentylacja und Ventilation



Zbiorniki Hit / Tanks Hit

Zbiorniki toroidalne **Hit** dostępne są w zakresie średnic od 565 do 720 mm i wysokości od 180 do 300 mm. Przystosowane są do szerokiego zakresu armatury:

- wielozawory (MVA) na 4 i 6 śrub,
- armatura 3 i 4 otworowa (3 i 4 HOLE)
- duży MVA z pompą LPG

i różnych sposobów ich usytuowania na zbiorniku:

- **wewnętrzne:** 30° (W) lub 330° (R), lub STAND (S) do zbiorników stojących
- **zewnętrzne:** do zbiorników standardowych - 0° (Z), armatury 3 i 4 otworowej 150° (Z) i dużego MVA z pompą LPG (Liquide Injection) (Z)

Radtanks **Hit** sind mit den Durchmessern von 565 bis 720 mm und Höhen von 180 bis 300 mm lieferbar. Die Tanks können mit verschiedenen Versionen der Armaturen ausgestattet werden:

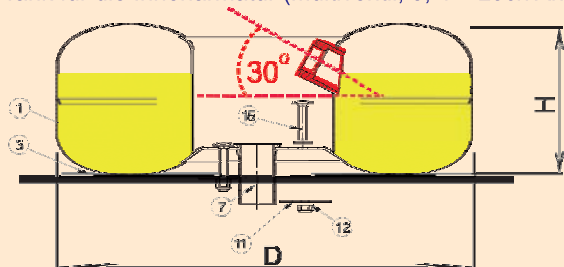
- Multiventil mit 4 und 6 Schrauben – Befestigung
- 3 und 4 – lochige Armatur
- Flüssiggaspumpe

Die an dem Tank in verschiedenen Varianten einzubauen sind:

- **Innen:** 30° (W), 330° (R), oder STAND (S) für stehende Tanks
- **Außen:** 0° für traditionelle Tanks (Z), und 150° für 3-4 Loch- Armatur (Z) oder 150° Flüssiggaspumpe mit Ventilsatz (Z).

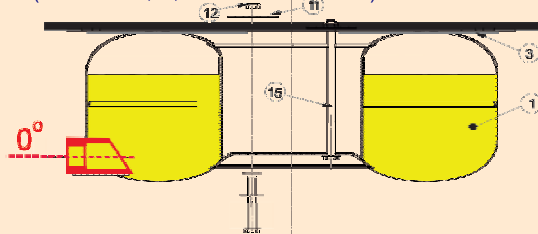
W - zbiornik standardowy Hit do armatury wewnętrznej 30°- W (MVA, 3 i 4 HOLE)

W - Tank für die Innenarmatur (Multiventil, 3, 4 – Loch Armatur)



Z - zbiornik standardowy Hit do armatury zewnętrznej 0°- Z (MVA, 3 i 4 HOLE)

Z - Traditioneller Tank für die Außenarmatur 0°- Z (Multiventil, 3,4 – Loch Armatur)



Legenda / Zeichenerklärung

- 1 Zbiornik LPG / LPG-Tank
- 2 Rura środkowa (mocująco-wentylacyjna) / Mittelrohr (Befestigungs- u. Ventilatonshülse)
- 3 Przekładka elastyczna / nichtmetallische Isolierung
- 4 Nakrętka centralna (M48x1,5) / Zentrale Überwurfmutter (M48x1,5)
- 5 Rura wentylacyjna D 50 mm / Ventilationsrohr D 50 mm
- 6 Kołek D 8 / Stift D 8
- 7 Rura wentylacyjna / Ventilationsrohr
- 8 Pierścień uszczelniający rury wentylacyjnej / Ventilationsrohr-Dichtring
- 9 Gniazdo śruby M 10 / Buchse für Steckschraube M 10
- 10 Śruba dwustronna M 10 / Steckschraube M 10
- 11 Podkładka specjalna / Unterlage
- 12 Nakrętka / Überwurfmutter
- 13 Łapa (ucho) / Öse (Griff)
- 14 Podkładka sprężysta / Federring
- 15 Śruba / Schraube

Pojemność zbiorników (litry)/ Tanks Kapazitäten (Angabe in Liter)

Średnica Durchmesser D [mm]	Wysokość zbiornika H [mm] / Höhe Tanks H [mm]									
	180	190	200	220	230	240	250	270	300	
565	34	36	38	42	44	46	-	-	-	
580	-	37	39	44	46	49	51	-	-	
600	-	39	43	48	50	53	54	60	68	
630	-	45	48	54	56	59	60	68	76	
650	-	48	51	57	60	63	65	72	81	
680	-	51	55	59	63	66	70	78	88	
720	-	59	63	70	74	77	81	89	100	

4HOLE			MVA		
30°	150°	330°	0°	30°	330°

Zbiorniki posiadają homologacje i certyfikaty / Zeichenerklärung:
 - homologacja wg ECE 67R01 / Genehmigung nach ECE 67R01
 - certyfikacja UkrCEPRO (Ukraina) / UkrCEPRO Zertifikat (Ukraine)
 - certyfikacja GOST (Rosja) / GOST Zertifikat (Russland)

ZBIORNIKI "LC" dużej pojemności MoreMo do ciężarówek i autobusów

MoreMo Sonderkapazitäten Tanks LKW's und Busse



Duże samochody potrzebują dużo paliwa także wówczas, gdy są zasilane LPG. Zamiast montować kilka tradycyjnych zbiorników i łączyć między sobą można zastosować zbiornik "LC" dużej pojemności MoreMo (LC - large capacity). Zbiornik ten przeznaczony jest szczególnie do ciężarówek, autobusów i innych maszyn budowlanych lub rolniczych.

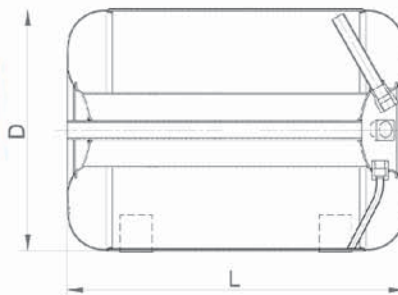
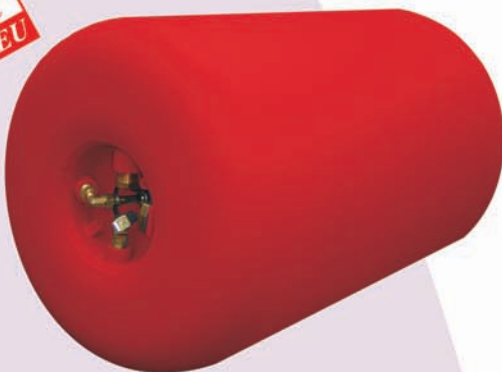
Zbiornik "LC" dużej pojemności MoreMo, zwany też specjalnym, można wykorzystywać do zasilania odbiorników stacjonarnych w LPG (agregaty, pompy, itp.).

Große Fahrzeuge brauchen viel Kraftstoff - auch wenn sie mit Flüssiggas angetrieben sind. Statt mehrere herkömmliche Tanks einzubauen und miteinander anschließen, kann man einen MoreMo "LC" (große Kapazität Tanks) mit größerem Volumen verwenden. Dieser Tank wurde besonders für LKW, Busse und sonstige Bau- und Ackerbaumaschinen entwickelt.

Die MoreMo Tanks des größeren Fassungsvermögens, auch als Sondertanks bezeichnet, können für die LPG-Einspeisung stationärer Geräte (z.B. Aggregate) genutzt werden.

Armatura 4 otworowa "horizontal" - zbiornik poziomy "Horizontal"
4-Loch Armatur „horizontal”- horizontaler Tank „Horizontal”

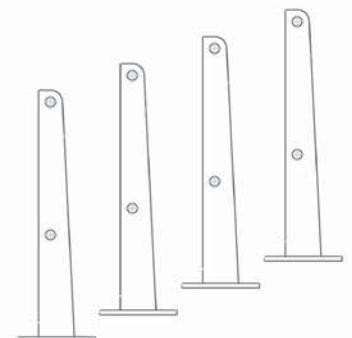
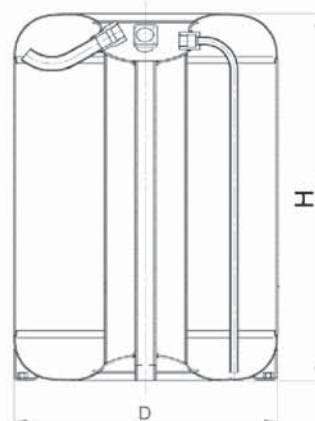
NOWOŚĆ
BRANDNEU



Mocowanie zbiornika poziomego
Befestigung des horizontalen Tanks

Armatura 4 otworowa "vertical" - zbiornik pionowy "Vertical"
4-Loch Armatur „vertical”- vertikaler Tank „Vertical”

NOWOŚĆ
BRANDNEU



Mocowanie zbiornika pionowego
Befestigung des vertikalen Tanks



Nowatorskie rozwiązanie zastosowane w **MoreMo** umożliwia wyprodukowanie zbiorników LPG o średnicy od 565 do 720 mm, co przy dostępnym szeregu długości (350-1400 mm) daje pojemność od 74 do 545 litrów.

Zbiorniki „LC” dużej pojemności **MoreMo** dostępne są w wersji „Horizontal” do montażu poziomego, oraz w wersji „Vertical” do montażu w pozycji pionowej. Dla każdej z wersji zostały przygotowane odpowiednie mocowania pozwalające na łatwy montaż zbiornika „LC” dużej pojemności w pojazdach.

Die bei **MoreMo Tanks** angewendete innovative Lösungen, erlauben die Herstellung von Tanks in den Durchmessern von 565 bis zu 720 mm, was bei der erhältlichen Länge (350-1400 mm) die Kapazitäten von 74 bis zu 545 Liter ergibt.

MoreMo „LC” (größte Kapazität Tanks) sind in Versionen „Horizontal” und „Vertical” verfügbar - dementsprechend zur horizontalen und vertikalen Montage. Für jede Version gibt es entsprechende Befestigungen, die den Einbau eines Tanks besonders mit größerem Volumen vereinfachen.

Wymiary i pojemności zbiorników (litry) / Ausmaße und Kapazitäten (Angabe in Liter)

Średnica Durchmesser D [mm]	Długość zbiornika L [mm] / Länge Tanks L [mm]																	
	350	400	450	500	550	600	650	700	750	800	850	900	950	1000	1100	1200	1300	1400
565	74 ■	86 ■	98 ■	110 ■	122 ■	134 ■	146 ■	158 ■	170 ■	182 ■	194 ■	206 ■	218 ■	230 ■	254 ■	278 ■	302 ■	326 ■
580	78 ■	91 ■	104 ■	117 ■	130 ■	143 ■	156 ■	169 ■	182 ■	195 ■	208 ■	221 ■	234 ■	247 ■	273 ■	299 ■	325 ■	351 ■
600	82 ●■	96 ●■	110 ●■	125 ●■	139 ●■	153 ●■	167 ●■	180 ●■	195 ●■	208 ●■	222 ●■	236 ●■	250 ●■	264 ■	292 ■	320 ■	348 ■	376 ■
630	93 ■	108 ■	123 ■	138 ■	153 ■	168 ■	183 ■	198 ■	213 ■	228 ■	243 ■	258 ■	273 ■	288 ■	318 ■	348 ■	378 ■	408 ■
650	98 ■	114 ■	130 ■	146 ■	162 ■	178 ■	194 ■	210 ■	226 ■	242 ■	258 ■	274 ■	290 ■	306 ■	338 ■	370 ■	402 ■	434 ■
680	110 ■	128 ■	146 ■	164 ■	182 ■	200 ■	218 ■	236 ■	254 ■	272 ■	290 ■	308 ■	326 ■	344 ■	380 ■	416 ■	452 ■	488 ■
720	125 ■	145 ■	165 ■	185 ■	205 ■	225 ■	245 ■	265 ■	285 ■	305 ■	325 ■	345 ■	365 ■	385 ■	425 ■	465 ■	505 ■	545 ■

Legenda / Zeichenerklärung

- - homologacja wg ECE 67R01 / Genehmigung nach ECE 67R01
- - certyfikat GOST (Rosja) / GOST Zertifikat (Russland)

ELPIGAZ LTD.

9 Perseusza str., 80-299 Gdańsk, Poland

tel +48 58 349 49 40, fax +48 58 348 12 11

e-mail: info@elpigaz.com

www.elpigaz.com

www.elpigas.de

website shop: www.shopgaz.pl

website shop: www.shopgaz.de

